

EduVenture-AI™

實地「探究學習」一站通

(全科、全級、全校皆適用)

考察，從此不一樣

有沒有想過，考察可以...

零紙張？

AI 包辦備課評改？

促進全人發展？



EduVenture-AI™ 實地「探究學習」一站通，助你輕鬆實現！

立即揭頁，一看究竟



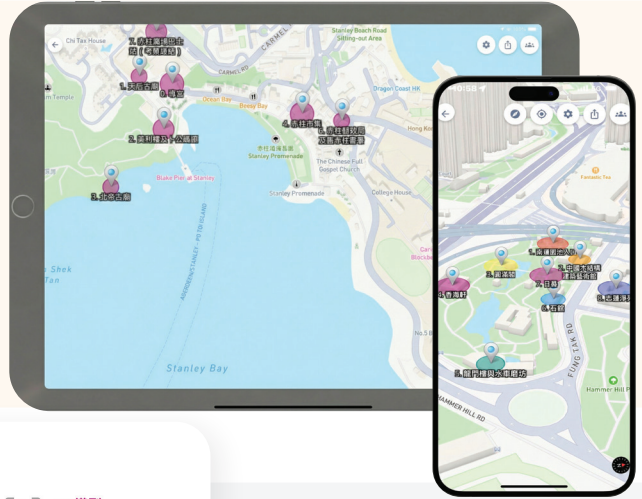
封面圖像由 AI 生成。

© 2026 CLST, CUHK. 版權所有。2026年6月第3版

「相比傳統導賞，EduVenture-AI™ 賦予我更大自主權，我可以透過APP的地圖自選路線，主動發掘我自己感興趣的東西。配合拍照、錄音等沉浸式互動任務，我能身歷其境，體驗當地文化，令學習過程比單純聽講更深刻且有趣。」

EduVenture-AI™ 大拆解

- ✓ 全港首創
- ✓ AI x GPS 實地探究 APP
- ✓ 香港中文大學教育學院、學習科學與科技中心 (CLST) 共同研發



展示內容

用於展示資訊或媒體內容

- 圖文描述 簡單圖文描述
- 聲音導航 播放MP3音檔
- 短片 播放短片
- 3D模型 上傳並顯示3D模型內容

學生作答活動

用於學生回答、提交或完成任務

- 文字選擇題 請選擇最合適的文字答案
- 圖片選擇題 請選擇最合適的圖片答案
- 文字多項選擇題 請選擇多個文字答案
- 圖片多項選擇題 請選擇多個圖片答案
- 問題 文字或圖片短答問題
- 填充 請填上合適的答案
- 概念圖填充題 請填寫概念圖
- 拍照題 要求拍攝
- 新增表格 新增表格題目 / 統計題目
- 錄音 / 訪問 要求錄音
- NPC 虛擬角色 具AI對話功能的互動虛擬角色
- 繪圖題 學生以繪圖作答

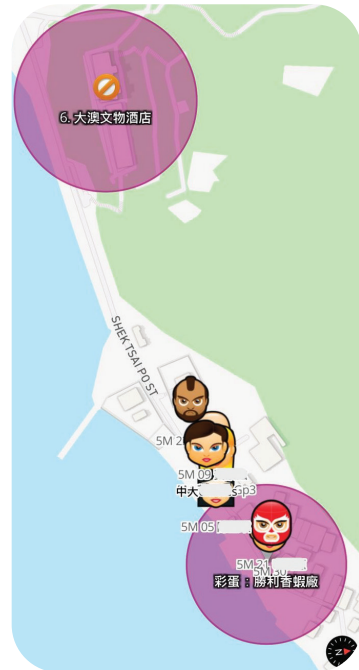
教 (Pre-trip)

- ✓ AI 出題, 快速生成教材
- ✓ 多媒介題型, 結合圖文聲影
- ✓ 30+中小學範本, 一鍵校本化
- ✓ 附詳盡教師手冊, 備課事半功倍

學 (In-trip)

- ✓ 一機在手, 無須上網, 輕裝上陣
- ✓ 走出課室, 自主探索, 擺脫單向教學
- ✓ GPS 導航, 解鎖熱點完成任務, 寓學於樂

- (25/26) 香港濕地公園**
香港中文大學(CLST)
QEF 電子學習配套 0
- (25/26) 屏山文物徑**
香港中文大學(CLST)
QEF 電子學習配套 8
- (25/26) 尖沙咀海旁**
香港中文大學(CLST)
QEF 電子學習配套 0
- (25/26) 赤柱歷史文化**
香港中文大學(CLST)
QEF 電子學習配套 5
- (25/26) 大夫第**
香港中文大學(CLST)
QEF 電子學習配套 52



表現最佳問題

1. 綜合你的觀察, 試指出一個良好的法治體系對社會的重要性。(4分)

80.5% (16 答案)

2. 在殖民管治初期, 法律制度有何不完善之處? 試列舉一例, 並作簡單解釋。(2分)

79.7% (16 答案)

3. 為什麼當時政府決定在監獄內建立小教堂?(3分)

77.6% (16 答案)

表現最佳學生

86.7% (11 答案)

84.1% (11 答案)

82.9% (11 答案)

最需要關注問題

1. 承上題, 為什麼處長會在檢房中展出這個告示?(4分)

48.4% (16 答案)

2. 請同學走到法官席, 瀏覽枱上的電子屏幕, 查閱過往重大案件的審判資料。試簡述一類令你...

50% (16 答案)

3. 營房大樓裡展示了大館建築群的設計理念及其與社區的連繫方式, 你認為這反映了當時...

56.7% (16 答案)

評 (Post-trip)

- ✓ AI 秒速評估, 數據回饋一目了然
- ✓ 參閱 AI 數據分析, 精準個別指導, 拓展教學深度



民生書院(小學部) 黎蕊嘉同學

「用EduVenture-AI™ 學習比坐在課室學習更加有趣。因為用EduVenture-AI™ 可以考察不同地方, 學習不同知識, 而且可以跟同學一起討論, 合力解決困難, 回答不同類型問題。」

精選題型及功能

虛擬 AI 角色



學生與虛擬人物即時互動，提升資料搜集、慎思明辨及辯論能力

3D模型



以照片生成 3D 模型，突破場地限制，讓學生沉浸探索珍貴文物

實時追蹤進度



實時追蹤學習進度，快速識別學習差異，提供精準支援

多科考察範本, 一APP齊備

小學



中文科



英文科



數學科



常識科(人文科及科學科)



視藝科



體育科



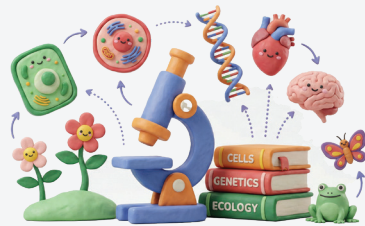
中文科



英文科



地理科



生物科



經濟科



中史科



初中科學科



旅遊及款待科



公民與社會發展科

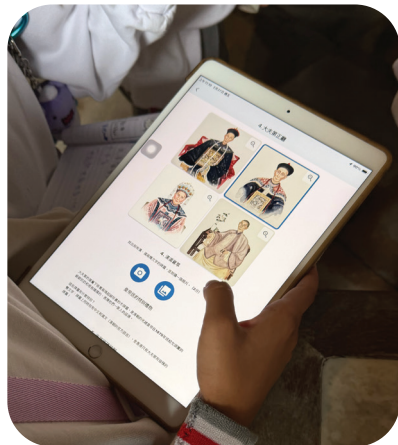


樂善堂梁鉅琚學校(分校)
華諾曦同學

「考察當日，我們不懂得如何使用EduVenture功能，中文大學的哥哥姐姐很主動幫我們理解使用，也很細心地解答問題。」

— APP 百搭 由你話事

學科考察



人文、科學及 語文學科



校園活動



開放日、課外活動、 全方位學習等



境外遊學



海外交流、 內地考察團等



© 2026 CLST, CUHK. 版權所有。2026年6月第3版



元朗商會中學 黃鳳鳴副校長

「EduVenture-AI™ 先幫我激活學生的學習興趣，然後自動評估課業，繼而讓我可以專注於課堂延伸與拓展教學深度。這樣我既能兼顧大班教學需求，同時也能針對個別學生的表現給予精準的指導與建議。」

訂閱方案

方案、時長及收費	體驗版 ¹		基本版 ¹		優越版 ¹	
	半年 ²	一年 ²	半年 ²	一年 ²	半年 ²	一年 ²
	\$8,900	\$14,900	\$11,900	\$19,900	\$29,900	\$49,900
實地探究(以學校為單位)						
A. 實地探究次數及用戶數量^{3 4 5}	不限		不限		不限	
功能項目(以學校為單位)						
B. 預製考察教材範本數量⁶	任選3份*		任選9份*		15份	
C. 複製及修改範本功能	×		✓		✓	
D. 教學支援	1次教師培訓工作坊 ⁷ (線上/中大校園舉辦)		1次教師培訓工作坊 ⁷ (線上/中大校園舉辦)		1次教師培訓工作坊 ⁷ (線上/中大校園舉辦) 1次線上備課工作坊 ⁸ 1次線上實地探究行程規劃會議 ⁸	1次教師培訓工作坊 ⁷ (線上/中大校園舉辦) 2次線上備課工作坊 ⁸ 2次線上實地探究行程規劃會議 ⁸
E. 實地探究技術支援	×		×		1次 ⁸	2次 ⁸
F. 教材儲存庫容量^{9 10}	不適用		25GB		75GB	
G. 可新增教材數量^{11 12}	×		15個**		不限	
H. AI評改課業	×		無限次享用以下各功能 i. 自訂評分標準, AI自動評估 ii. AI語音轉換文字及批改 iii. 手動調整分數功能 iv. 全班成績概覽及個人表現分析 v. 匯出成績表(個人總分、每題得分、逐題評語)			
I. 平台新功能搶先體驗¹³	×		×		✓	
額外收費	*欲購買額外範本, 收費為 HK\$3500/份 **欲購買額外數量, 收費為 HK\$1800/1個(半年)或 HK\$3000/1個(一年)					
備註	<ol style="list-style-type: none"> 同一個訂閱期內, 不得重複購買同一項方案。 半年收費=上半學年:每學年9月1日開始至翌年2月底結束/下半學年:每學年2月1日開始至8月31日結束 一年收費=全學年:每學年9月1日開始至翌年8月31日結束 平台承載能力充足, 可確保同一所學校的實地探究次數及用戶數量不受限制。同時, 用戶必須以合理方式使用平台數據, 禁止過度消耗或影響系統穩定性, 平台有權對異常用量進行管理。 實地探究: 目前部分功能須連接流動數據才可使用, 包括 (a) 下載教材到電子裝置、(b) 提交答案及獲取評估、(c) Chatbot 對話、(d) 影片及網址瀏覽及 (e) 實時追蹤位置。 用戶對象包括教職員、學生及學校訪客。同一所學校的所有用戶會根據所選方案, 按需要共同享用下列 B 至 I 類功能。 教材所屬學科及主題, 可向研發團隊查詢: 黎小姐 3943 0476 / 吳先生 3943 3298 / 彭小姐 3943 0425。 教師培訓工作坊將定期舉辦, 因場地空間有限, 每所學校每次最多可提名兩位教師出席。基於公平參與原則, 教師培訓工作坊將優先安排從未參與學校之教師出席。 只限 (a) 預製教材範本、(b) 複製的教材範本及 (c) 複製及修改後的教材範本。 只適用於 (a) 自行創建的新教材、(b) 複製的教材範本及 (c) 複製及修改後的教材範本, 上傳答案到雲端系統則不受此限。 F 項與 G 項的用量上限不作累加; 實際可用量以上限較低者為準(以較低者適用)。 包括 (a) 自行創建的新教材、(b) 複製的教材範本及 (c) 複製及修改後的教材範本。 G 項與 F 項的用量上限不作累加; 實際可用量以上限較低者為準(以較低者適用)。 實地探究的新功能或須連接流動數據才可使用, 適時團隊將透過多元管道公告通知。 					

© 2026 CLST, CUHK. 版權所有。2026年6月第3版

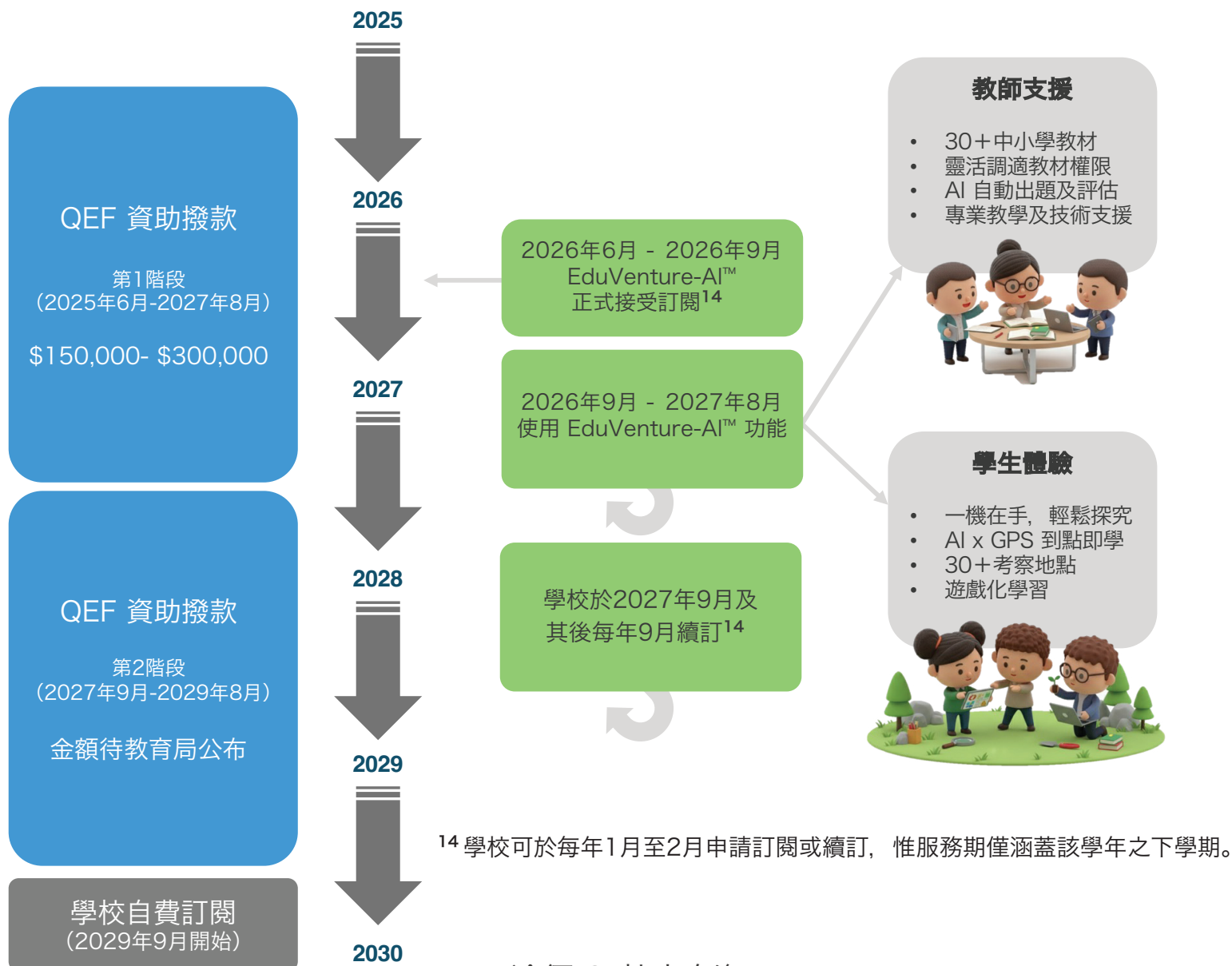


西貢崇真天主教學校(小學部)
黃諾行老師

「相比過去單純依賴教師講課來認識歷史與景點, EdVenture-AI™ 多媒介題型能引導學生在實地主動尋找不同地標, 將書本中抽象的文字轉化為具體的視覺記憶, 豐富學生的學習歷程。」

訂閱攻略

途徑 1:「優質教育基金電子學習配套計劃」訂閱券 (eLAFP編號:2021/1023)



途徑 2: 校本自資

欲定製校本方案或使用其他資金訂閱(如「智啓學教」等), 歡迎聯絡我們查詢。

黎小姐
(852) 3943 0476
evqef@fed.cuhk.edu.hk

吳先生
(852) 3943 3298
evqef@fed.cuhk.edu.hk

彭小姐
(852) 3943 0425
evqef@fed.cuhk.edu.hk

EduVenture-AI™ 網站



eLAFP 網站



體驗工作坊資訊



優才(楊殷有娣)書院小學部
馬嘉汶主任

© 2026 CLST, CUHK. 版權所有。2026年6月第3版

「EduVenture-AI™ 好適用於戶外學習日、童軍及領袖生訓練營, 讓學生在實地考察中透過互動任務, 學習團隊合作與解難; 同時也適用於老師之間的團隊建設, 透過探索香港不同景點和趣味任務來增進同儕情誼, 創造共同回憶。」