

# EduVenture-AI™

## 實地「探究學習」一站通

### (全科、全級、全校皆適用)



考察，從此不一樣

### 有沒有想過，考察可以...

零紙張？

AI 包辦備課評改？

促進全人發展？



## EduVenture-AI™ 實地「探究學習」一站通，助你輕鬆實現！

立即揭頁，一看究竟



封面圖像由 AI 生成。

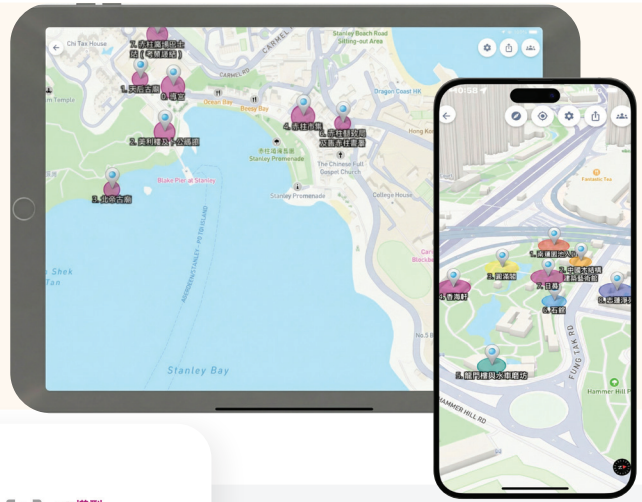
© 2026 CLST, CUHK. 版權所有。2026年6月第2版

「相比傳統導賞，EduVenture-AI™ 賦予我更大自主權，我可以透過APP的地圖自選路線，主動發掘我自己感興趣的東西。配合拍照、錄音等沉浸式互動任務，我能身歷其境，體驗當地文化，令學習過程比單純聽講更深刻且有趣。」

東華三院甲寅年總理中學  
歐陽雨涵同學

# EduVenture-AI™ 大拆解

- ✓ 全港首創
- ✓ AI x GPS 實地探究 APP
- ✓ 香港中文大學教育學院、學習科學與科技中心 (CLST) 共同研發



## 展示內容

用於展示資訊或媒體內容

- 圖文描述  
簡單圖文描述
- 聲音導航  
播放MP3音檔
- 短片  
播放短片
- 3D模型  
上傳並顯示3D模型內容

## 學生作答活動

用於學生回答、提交或完成任務

- 文字選擇題  
請選擇最合適的文字答案
- 圖片選擇題  
請選擇最合適的圖片答案
- 文字多項選擇題  
請選擇多個文字答案
- 圖片多項選擇題  
請選擇多個圖片答案
- 問題  
文字或圖片短答問題
- 填充  
請填上合適的答案
- 概念圖填充題  
請填寫概念圖
- 拍照題  
要求拍攝
- 新增表格  
新增表格題目 / 統計題目
- 錄音 / 訪問  
要求錄音
- NPC 虛擬角色  
具AI對話功能的互動虛擬角色
- 繪圖題  
學生以繪圖作答

## 教 (Pre-trip)

- ✓ AI 出題, 快速生成教材
- ✓ 多媒介題型, 結合圖文聲影
- ✓ 30+中小學範本, 一鍵校本化
- ✓ 附詳盡教師手冊, 備課事半功倍

## 學 (In-trip)

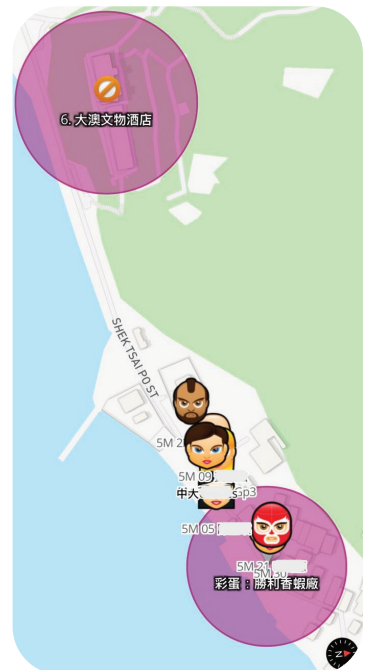
- ✓ 一機在手, 無須上網, 輕裝上陣
- ✓ 走出課室, 自主探索, 擺脫單向教學
- ✓ GPS 導航, 解鎖熱點完成任務, 寓學於樂

表現最佳問題	表現最佳學生
1. 綜合你的觀察, 試指出一個良好的法治體系對社會的重要性。(4分) 80.5% (16 答案)	86.7% (11 答案)
2. 在殖民管治初期, 法律制度有何不完善之處? 試列舉一例, 並作簡單解釋。(2分) 79.7% (16 答案)	84.1% (11 答案)
3. 為什麼當時政府決定在監獄內建立小教堂?(3分) 77.6% (16 答案)	82.9% (11 答案)

### 最需要關注問題

- 承上題, 為什麼處長會在檢房中展出這個告示?(4分)  
48.4% (16 答案)
- 請同學走到法官席, 瀏覽枱上的電子屏幕, 查閱過往重大案件的審判資料。試簡述一類令你...  
50% (16 答案)
- 警房大樓裡展示了大館建築群的設計理念及其與社區的聯繫方式, 你認為這反映了當時...  
56.7% (16 答案)

- (25/26) 香港濕地公園  
香港中文大學 (CLST)  
QEF 電子學習配套 0
- (25/26) 屏山文物徑  
香港中文大學 (CLST)  
QEF 電子學習配套 8
- (25/26) 尖沙咀海旁  
香港中文大學 (CLST)  
QEF 電子學習配套 0
- (25/26) 赤柱歷史文化  
香港中文大學 (CLST)  
QEF 電子學習配套 5
- (25/26) 大夫第  
香港中文大學 (CLST)  
QEF 電子學習配套 52



## 評 (Post-trip)

- ✓ AI 秒速評估, 數據回饋一目了然
- ✓ 參閱 AI 數據分析, 精準個別指導, 拓展教學深度



「用EduVenture-AI™ 學習比坐在課室學習更加有趣。因為用EduVenture-AI™ 可以考察不同地方, 學習不同知識, 而且可以跟同學一起討論, 合力解決困難, 回答不同類型問題。」

民生書院 (小學部) 黎蕊嘉同學

# 精選題型及功能

## 虛擬 AI 角色



學生與虛擬人物即時互動，提升資料搜集、慎思明辨及辯論能力

## 3D模型



以照片生成 3D 模型，突破場地限制，讓學生沉浸探索珍貴文物

## 實時追蹤進度



實時追蹤學習進度，快速識別學習差異，提供精準支援

## 多科考察範本，一APP齊備

### 小學



#### 中文科



#### 英文科



#### 數學科



#### 常識科(人文科及科學科)



#### 視藝科



#### 體育科

### 中學



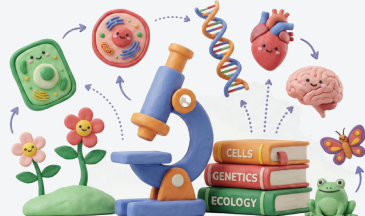
#### 中文科



#### 英文科



#### 地理科



#### 生物科



#### 經濟科



#### 中史科



#### 初中科學科



#### 旅遊及款待科



#### 公民與社會發展科

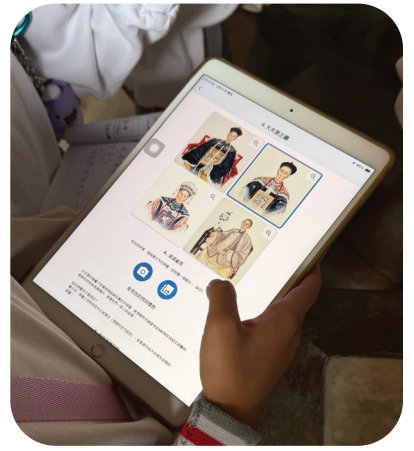
© 2026 CLST, CUHK. 版權所有。2026年6月第2版

「考察當日，我們不懂得如何使用EduVenture功能，中文大學的哥哥姐姐很主動幫我們理解使用，也很細心地解答問題。」

樂善堂梁錫珺學校(分校)  
華諾曦同學

# — APP 百搭 由你話事

## 學科考察



## 人文、科學及 語文學科



## 校園活動



## 開放日、課外活動、 全方位學習等



## 境外遊學



## 海外交流、 內地考察團等



© 2026 CLST, CUHK. 版權所有。2026年6月第2版



元朗商會中學 黃鳳鳴副校長

「EduVenture-AI™ 先幫我激活學生的學習興趣，然後自動評估課業，繼而讓我可以專注於課堂延伸與拓展教學深度。這樣我既能兼顧大班教學需求，同時也能針對個別學生的表現給予精準的指導與建議。」

# 訂閱方案

方案、時長及收費	體驗版 <sup>1</sup>		基本版 <sup>1</sup>		優越版 <sup>1</sup>	
	半年 <sup>2</sup>	一年 <sup>2</sup>	半年 <sup>2</sup>	一年 <sup>2</sup>	半年 <sup>2</sup>	一年 <sup>2</sup>
	\$8,900	\$14,900	\$11,900	\$19,900	\$29,900	\$49,900

## 實地探究(以學校為單位)

A. 實地探究次數及用戶數量 <sup>3 4 5</sup>	不限	不限	不限
---------------------------------	----	----	----

## 功能項目(以學校為單位)

B. 預製考察教材範本數量 <sup>6</sup>	任選3份*	任選9份*	15份
C. 複製及修改範本功能	×	✓	✓
D. 教學支援	1次教師培訓工作坊 <sup>7</sup> (線上/中大校園舉辦)	1次教師培訓工作坊 <sup>7</sup> (線上/中大校園舉辦)	1次教師培訓工作坊 <sup>7</sup> (線上/中大校園舉辦) 1次線上備課工作坊 <sup>8</sup> 2次線上實地探究行程規劃會議 <sup>8</sup>
E. 技術支援	×	×	1次實地探究技術支援 <sup>8</sup> 2次實地探究技術支援 <sup>8</sup>
F. 教材儲存庫容量 <sup>9 10</sup>	不適用	25GB	75GB
G. 可新增教材數量 <sup>11 12</sup>	×	15個**	不限
H. 評改課業	×	無限次享用以下各功能 i. 自訂評分標準, AI自動評估 ii. AI語音轉換文字及批改 iii. 手動調整分數功能 iv. 全班成績概覽及個人表現分析 v. 匯出成績表(個人總分、每題得分、逐題評語)	
I. 平台新功能搶先體驗 <sup>13</sup>	×	×	✓

## 額外收費

\*欲購買額外範本, 收費為 HK\$3500/份  
\*\*欲購買額外數量, 收費為 HK\$1800/1個(半年)或 HK\$3000/1個(一年)

## 備註

- 同一個訂閱期內, 不得重複購買同一項方案。
- 半年收費=上半學年:每學年9月1日開始至翌年2月底結束/下半學年:每學年2月1日開始至8月31日結束  
一年收費=全學年:每學年9月1日開始至翌年8月31日結束
- 平台承載能力充足, 可確保同一所學校的實地探究次數及用戶數量不受限制。同時, 用戶必須以合理方式使用平台數據, 禁止過度消耗或影響系統穩定性, 平台有權對異常用量進行管理。
- 實地探究:目前部分功能須連接流動數據才可使用, 包括 (a) 下載教材到電子裝置、(b) 提交答案及獲取評估、(c) Chatbot對話、(d) 影片及網址瀏覽及 (e) 實時追蹤位置。
- 用戶對象包括教職員、學生及學校訪客。同一所學校的所有用戶會根據所選方案, 按需要共同享用下列 B 至 I 類功能。
- 教材所屬學科及主題, 可向研發團隊查詢:黎小姐 3943 0476 / 吳先生 3943 3298 / 彭小姐 3943 0425。
- 教師培訓工作坊將定期舉辦, 因場地空間有限, 每所學校每次最多可提名兩位教師出席。基於公平參與原則, 教師培訓工作坊將優先安排從未參與學校之教師出席。
- 只限 (a) 預製教材範本、(b) 複製的教材範本及 (c) 複製及修改後的教材範本。
- 只適用於 (a) 自行創建的新教材、(b) 複製的教材範本及 (c) 複製及修改後的教材範本, 上載答案到雲端系統則不受此限。
- F 項與 G 項的用量上限不作累加;實際可用量以上限較低者為準(以較低者適用)。
- 包括 (a) 自行創建的新教材、(b) 複製的教材範本及 (c) 複製及修改後的教材範本。
- G項與 F 項的用量上限不作累加;實際可用量以上限較低者為準(以較低者適用)。
- 實地探究的新功能或須連接流動數據才可使用, 適時團隊將透過多元管道公告通知。

© 2026 CLST, CUHK. 版權所有。2026年6月第2版

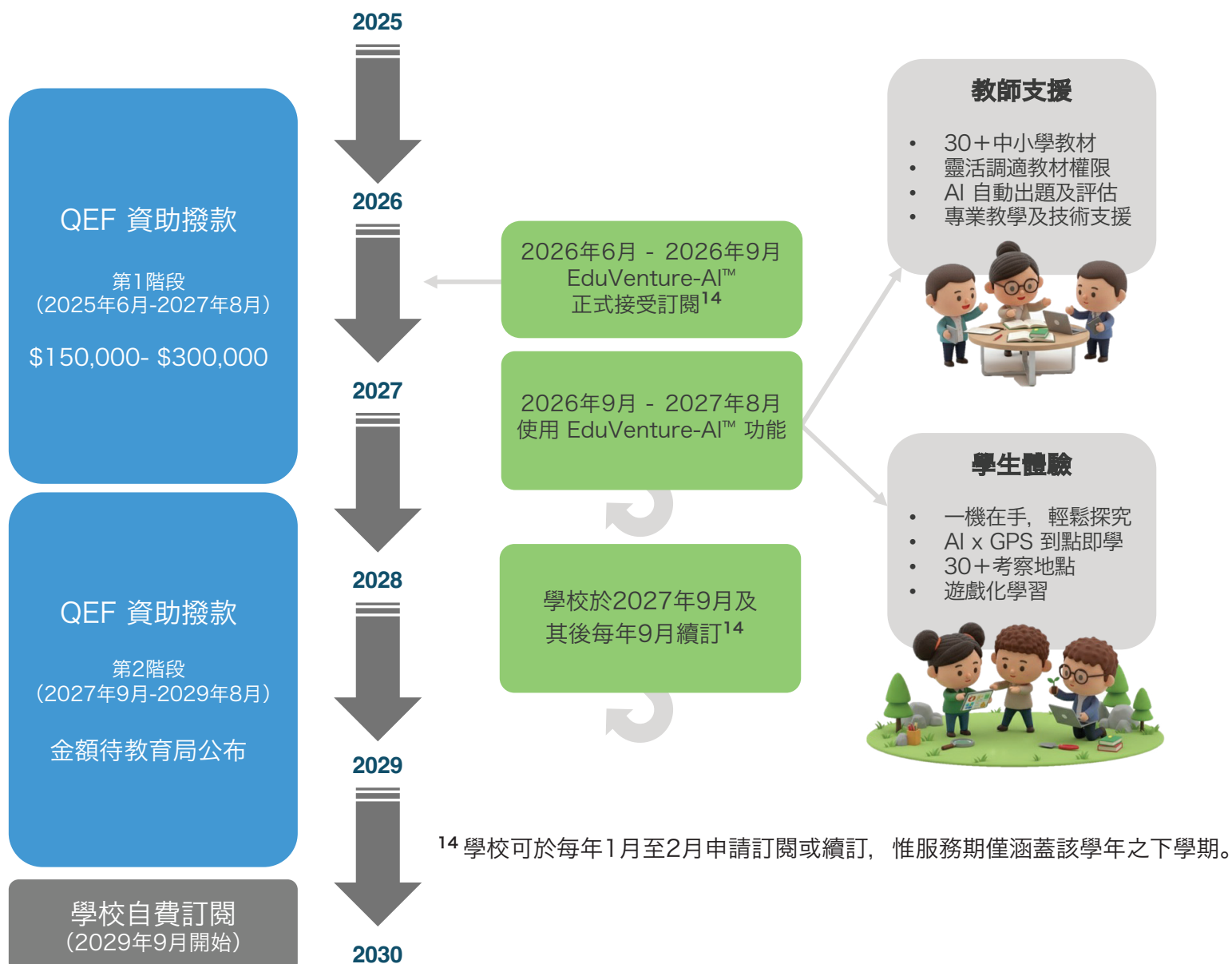


西貢崇真天主教學校(小學部)  
黃諾行老師

「相比過去單純依賴教師講課來認識歷史與景點, EdVenture-AI™ 多媒介題型能引導學生在實地主動尋找不同地標, 將書本中抽象的文字轉化為具體的視覺記憶, 豐富學生的學習歷程。」

# 訂閱攻略

途徑 1: 「優質教育基金電子學習配套計劃」訂閱券 (eLAFP編號: 2021/1023)



## 途徑 2: 校本自資

欲定製校本方案或使用其他資金訂閱(如「智啓學教」等), 歡迎聯絡我們查詢。

黎小姐  
(852) 3943 0476  
evqef@fed.cuhk.edu.hk

吳先生  
(852) 3943 3298  
evqef@fed.cuhk.edu.hk

彭小姐  
(852) 3943 0425  
evqef@fed.cuhk.edu.hk

EduVenture-AI™ 網站



eLAFP 網站



體驗工作坊資訊



© 2026 CLST, CUHK. 版權所有。2026年6月第2版



優才(楊殷有娣)書院小學部  
馬嘉汶主任

「EduVenture-AI™ 好適合用於戶外學習日、童軍及領袖生訓練營, 讓學生在實地考察中透過互動任務, 學習團隊合作與解難; 同時也適用於老師之間的團隊建設, 透過探索香港不同景點和趣味任務來增進同儕情誼, 創造共同回憶。」